

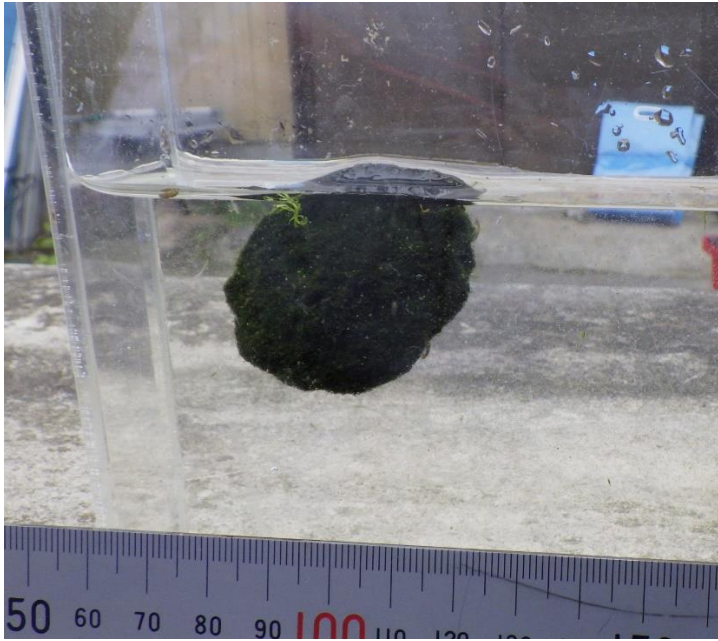
令和3年度 学生による地域フィールドワーク研究助成 中間報告書

大学等名：富山大学

代表学生：綿谷みなも

指導教員：山崎 裕治

<p>研究題目 (応募部門)</p>	<p>立山マリモの保全のための生育環境調査 (E 環境の保全)</p>
<p>研究概要</p>	<p>立山マリモは富山県立山町の湧水地帯など、限られた地域のみ に生育する生物である。しかし、近年の環境変化の影響を受け て、その生育状況の悪化が懸念されている。そのため、立山マ リモを保全するための生育環境調査に取り組んでいる。</p>
<p>これまでの活動状況と 今後の活動予定 (300字程度)</p>	<p>本研究では、従来の立山マリモ生育地の環境調査に加えて、 周辺地域における新規生育地の探索および環境調査を行う。 これまでに、立山町教育委員会の協力を受けながら、既存生 育地の環境調査および新規生育地の探索を進めてきた。新規 生育地調査は、水路および河床の石などに付着している立山 マリモと思われる糸状体藻類を採取し、顕微鏡観察および遺 伝子分析を行っている。遺伝子分析ではDNA抽出とPCRを行 っており、今後は塩基配列を調べて立山マリモの種同定を目 指す。そして、さらなる新規生育地の探索および環境調査を 進めることで、立山マリモの新規生息地の発見および立山マ リモを保全するための環境情報の把握へと繋げる。</p>
<p>新型コロナウイルス感染拡 大の影響で、当初予定と変 更がある場合は変更点を記 述ください。</p>	<p>特にありません。感染症対策を講じながら、研究を進めてい ます。</p>



既存生育地の立山マリモ



新規生育地の調査風景



既存生育地の調査風景